



RAPPORT ANNUEL 2015



ENSEMBLE

POUR UNE RÉGION QUI A LE VENT DANS LES VOILES | CLDGASPESIE.COM

MISSION

La mission du CLD est de mobiliser l'ensemble des acteurs locaux dans une démarche commune tournée vers l'action en vue de favoriser le développement de l'économie et la création d'emplois sur son territoire dans le cadre d'un partenariat entre le gouvernement et la communauté locale.



RÔLE

Soutenir et faciliter le développement durable local sur l'ensemble du territoire de la MRC en jouant un rôle d'accompagnement technique et financier des projets qui lui sont présentés. Il joue également un rôle de veille et de diffusion des nouvelles connaissances dans divers champs d'expertise liés au développement local.



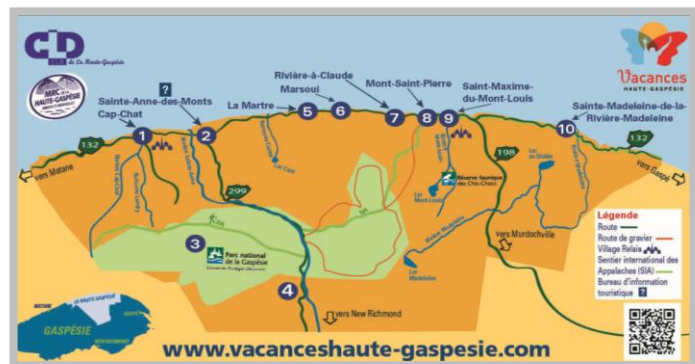
MANDAT

Offrir l'ensemble des services de première ligne aux entreprises, le cas échéant en partenariat avec d'autres intervenants notamment du secteur privé. Élaborer un plan d'action local pour l'économie et l'emploi (PALÉE). Élaborer, en tenant compte des orientations et objectifs nationaux et régionaux, une stratégie en matière de développement de l'entrepreneuriat, y compris l'entrepreneuriat de l'économie sociale. Agir en tant qu'organisme consultatif auprès du Centre local d'emploi de son territoire.



TERRITOIRE

Le CLD de La Haute-Gaspésie dessert le territoire et les municipalités suivantes : Cap-Chat, Sainte-Anne-des-Monts, La Martre, Marsoui, Rivière-à-Claude, Mont-Saint-Pierre, Saint-Maxime-du-Mont-Louis et Sainte-Madeleine-de-la-Rivière-Madeleine.



LE DÉVELOPPEMENT ÉCONOMIQUE DU TERRITOIRE

La connaissance des besoins des entrepreneurs est au cœur de l'ensemble des services de première ligne offerts aux promoteurs par le CLD. De la même manière, la connaissance de leur environnement immédiat et externe est essentielle à l'élaboration et au développement des différents services qui tiennent compte de la réalité dans laquelle naviguent nos promoteurs. C'est donc à cette jonction que le CLD amène une plus-value en jouant un rôle d'agent de liaison.

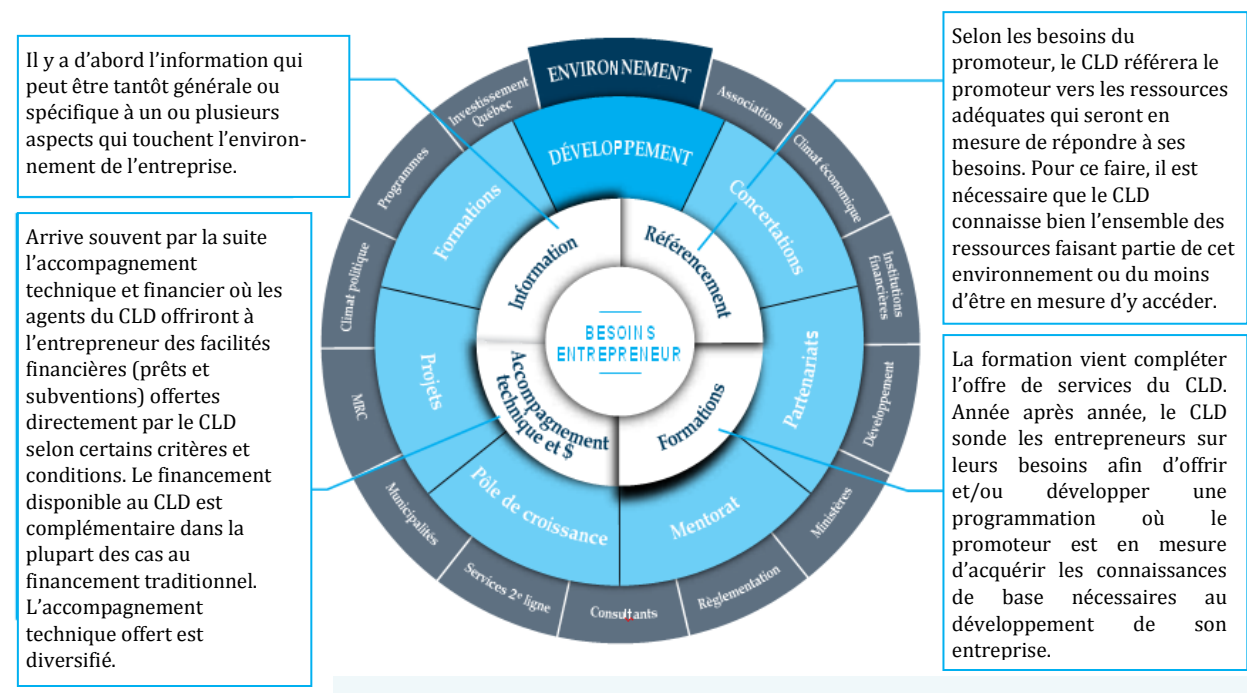
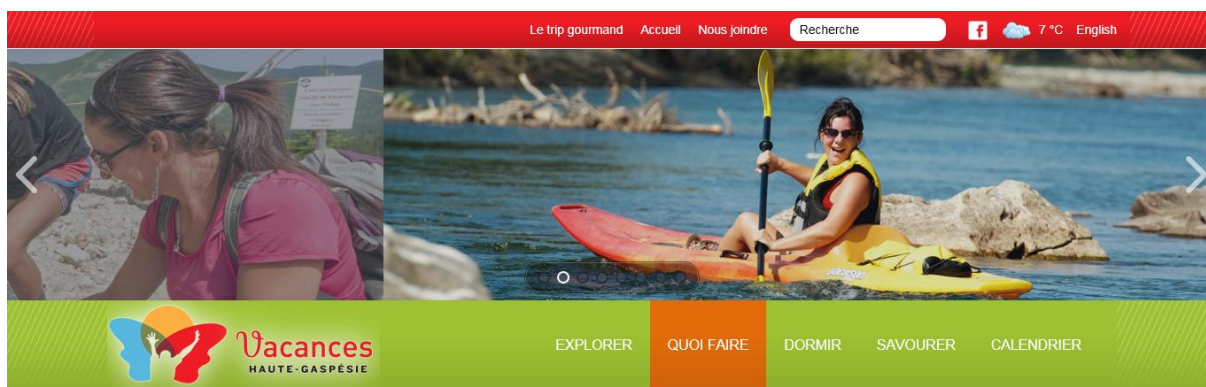


TABLE DES MATIÈRES

04	Mot du président et de la directrice générale
05	Conseil d'administration
05	Équipe du CLD de La Haute-Gaspésie
06	Contributions financières
08	Volet touristique
12	Mentorat
13	Service d'accueil des nouveaux arrivants
16	Implications financières locales et régionales
17	Implications et participations socioéconomiques
18	Entreprises soutenus financièrement par le CLD
23	Organismes soutenus financièrement par le CLD
26	Pacte rural



MOT DU PRÉSIDENT ET LA DIRECTRICE GÉNÉRALE



Nous sommes très fiers de vous présenter le rapport annuel du CLD de La Haute-Gaspésie pour l'année 2015. Malgré une année tumultueuse remplie de remises en question, le CLD a, encore une fois, obtenu de très bons résultats qui témoignent du rôle important du CLD dans le développement économique de la MRC de La Haute-Gaspésie.

En 2015, les professionnels du CLD de La Haute-Gaspésie sont intervenus dans 84 dossiers, dont 55 nouveaux clients, que ce soit pour donner des conseils, aider à la réalisation de plans d'affaires, offrir de l'accompagnement et initier des projets. De plus, 35 entreprises ont bénéficié d'une aide financière totalisant 634 467 \$ pour réaliser leur projet, ce qui a permis de générer des investissements de 6 439 497 \$ ainsi que la création et le maintien de 164 emplois. À ces résultats, s'ajoutent 161 118 \$ investis dans 18 projets du Pacte rural.



Le Centre local de développement de La Haute-Gaspésie continue de privilégier le développement touristique de notre MRC! C'est pourquoi, chez nous, une personne-ressource fait le pont entre les différents intervenants touristiques en consacrant temps et énergie à la concertation et au développement touristique local. Le CLD et la MRC de La Haute-Gaspésie ont affecté plus de 100 000 \$ à leur budget pour la promotion touristique de la région en 2015. Par ces actions, ils souhaitent positionner la MRC de La Haute-Gaspésie comme une destination incontournable en Gaspésie. Nous voulons faire rayonner le plus d'entreprises afin de faire découvrir aux visiteurs la diversité des activités qui leur sont possibles de découvrir lors de leur séjour.

Au cours de la dernière année, le CLD est devenu l'organisme responsable du service d'accueil aux nouveaux arrivants (SANA) afin de favoriser l'établissement durable et l'intégration sociale, culturelle et économique des nouveaux arrivants. Nous souhaitons la bienvenue à madame Christine Normand, coordonnatrice du projet, au sein de l'équipe du CLD.

Nous en profitons pour dire un grand merci aux employés et administrateurs du CLD de La Haute-Gaspésie, car si nous pouvons aller possiblement de l'avant aujourd'hui, c'est grâce à l'implication et la persévérance de tous. Finalement, nous tenons à souligner l'esprit d'initiative de la communauté d'affaires qui donne à notre Haute-Gaspésie un dynamisme et un rayonnement reconnu à travers le Québec et bien au-delà. Nous espérons vivement que ce goût d'entreprendre, de réussir et de travailler de façon solidaire et efficace qui nous caractérise continuera de faire notre force pendant de nombreuses années.

Bonne lecture !

Le président,

Allen Cormier

La directrice générale,

Maryse Létourneau



CONSEIL D'ADMINISTRATION



Allen Cormier, président et préfet de la MRC de La Haute-Gaspésie
Judes Landry, maire Ville de Cap-Chat
Micheline Pelletier, maire Ville de Sainte-Anne-des-Monts
Yves Sohier, maire municipalité de La Martre
Dario Jean, maire municipalité de Marsoui
Réjean Normand, maire municipalité de Rivière-à-Claude
Lynda Laflamme, maire municipalité de Mont-Saint-Pierre
Serge Chrétien, maire municipalité de Saint-Maxime-du-Mont-Louis
Joël Côté, maire municipalité de Sainte-Madeleine-de-la-Rivière-Madeleine

Sébastien Lévesque, observateur
Directeur général de la MRC de La Haute-Gaspésie

ÉQUIPE DU CLD DE LA HAUTE-GASPÉSIE



De gauche à droite

*Une équipe
professionnelle pour
vous accompagner
dans votre projet*

Maryse Létourneau, directrice générale
Ginette St-Pierre, adjointe administrative
Marie-Chantale Fournier, conseillère au développement économique
Jean-Simon Vigneault, conseiller au développement économique
Marie-Eve Blanchette, conseillère à la promotion touristique
Christine Normand, coordonnatrice service aux nouveaux arrivants

CONTRIBUTIONS FINANCIÈRES

► FONDS DU CLD DE LA HAUTE-GASPÉSIE

	Investissements du CLD en 2015	Investissements générés par fonds	Projets soutenus	Emplois créés/maintenus
Fonds local d'investissement	320 142 \$	2 385 151 \$	8	53
Fonds de soutien aux entreprises	207 283 \$	5 449 078 \$	27	114
Fonds de soutien aux projets structurants pour améliorer les milieux de vie de La Haute- Gaspésie	43 000 \$	829 150 \$	4	51
Fonds activités et animation du milieu	11 119 \$	161 269 \$	5	4

► FONDS GÉRÉ PAR LE CLD DE LA HAUTE-GASPÉSIE

	Semaines d'allocation accordées en 2015	Investissements générés	Projets soutenus	Emplois créés/maintenus
Soutien au travail autonome	289 semaines	540 902 \$	5	11



2015 EN BREF

AIDES FINANCIÈRES VERSÉES
PAR LE CLD DE LA HAUTE-GASPÉSIE **634 467 \$**

Retombées économiques

6 439 497 \$

Entreprises soutenues
financièrement par le CLD **35**

Chaque dollar investi
de retombées
en Haute-Gaspésie **10,15 \$**

Entreprises soutenues
techniquement par le CLD **84**

Emplois créés
ou maintenus **164**

18 PROJETS ACCEPTÉS DANS LE PACTE RURAL
POUR UN MONTANT TOTALISANT **161 118 \$**

VOLET TOURISTIQUE - OUTILS PROMOTIONNELS

Pour l'année 2015, le CLD et la MRC de La Haute-Gaspésie ont investi plus de 100 000 \$ en promotion touristique afin de :

- mobiliser l'ensemble des acteurs locaux de l'industrie touristique;
- favoriser l'amélioration constante de la qualité de l'offre des produits et des services touristiques de La Haute-Gaspésie, le tout dans un souci de développement durable, d'originalité et d'unicité;
- promouvoir la région auprès d'éventuels visiteurs;
- présenter et mettre en valeur la diversité de l'offre touristique.



OUTILS PROMOTIONNELS RÉALISÉS

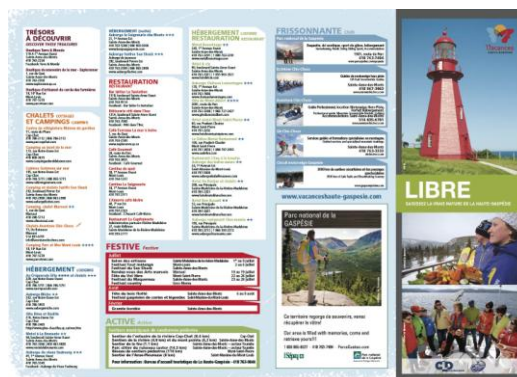
Pour 2015 et pour une 3e année, une mise à jour des outils a été effectuée, tout en gardant le concept de base élaboré en 2013.

Carte napperon - Infographie, impression et distribution (200 000 copies bilingues). Outil de rétention, distribué principalement en Haute-Gaspésie, proposant aux visiteurs de façon succincte les activités à faire ainsi que certaines adresses incontournables dans la MRC (hébergement, restauration, boutiques, etc.).

Dépliant promotionnel - Infographie, impression et distribution (10 000 copies bilingues). Outil d'appel, distribué principalement dans le réseau d'accueil touristique gaspésien ainsi que dans les centres Infotouristes du Québec, qui a pour but premier de faire connaître l'offre touristique de la MRC à de potentiels visiteurs.

Affiche promotionnelle - Infographie, impression et installation. Outil de diffusion, affiché à l'intérieur des panneaux touristiques situés aux endroits stratégiques dans les haltes routières et dans certains points d'intérêt des municipalités de la MRC, proposant aux touristes de passage une multitude d'activités à faire dans la région. De plus, en nouveauté cette année, une affiche format géant a été installée au Relais du Vieux moulin et une autre à l'aéroport de Sainte-Anne-des-Monts.

Répertoire touristique - Mise en page, mise à jour, impression et distribution (200 copies). Outil de rétention réalisé afin d'outiller les intervenants touristiques ainsi que les services publics afin de répondre adéquatement aux visiteurs.



VOLET TOURISTIQUE - PUBLICITÉ & WEB

ACHAT DE PUBLICITÉS

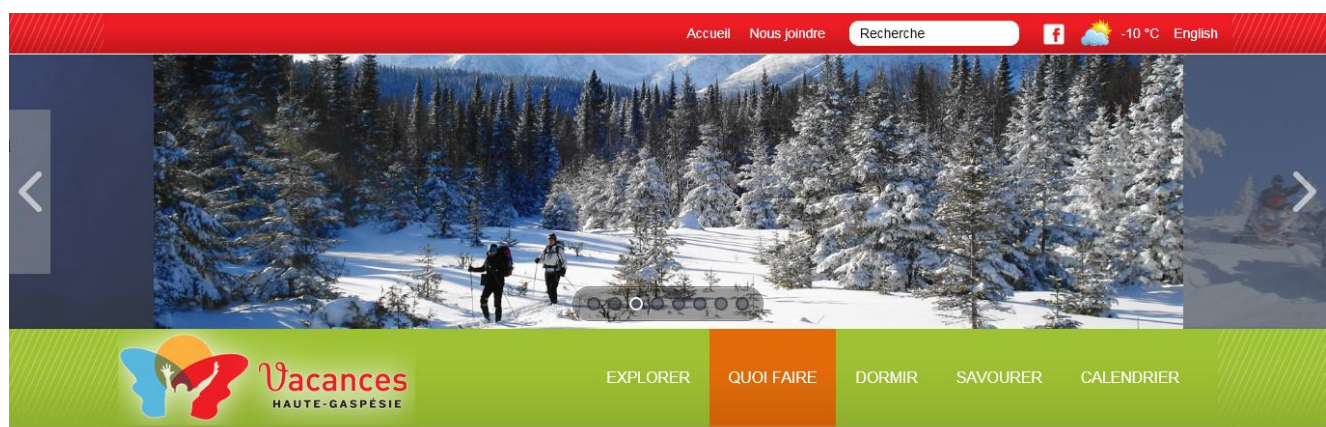
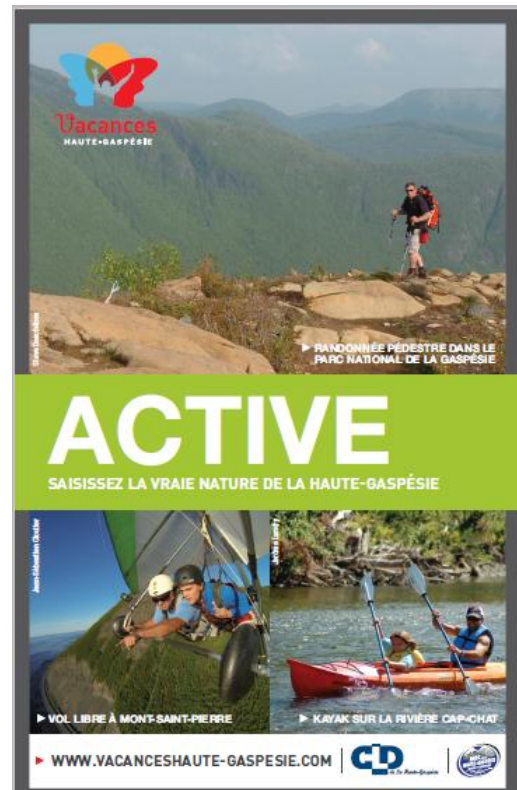
- Circulaire de La Haute-Gaspésie – le napperon a été inséré au centre de l'édition de juin 2015
- Circulaire touristique de La Haute-Gaspésie – Achat de back cover pour promouvoir le site WEB
- Guide touristique de l'ATR de la Gaspésie – Achat d'une double page au début du guide en collaboration avec la Ville de SADM
- Télévision de La Haute-Gaspésie – Volet touristique
- Distribution annuelle des dépliants dans les centres Infotouristes du Québec

WEB

- Lancement de la page Facebook de Vacances Haute-Gaspésie
- Mise en ligne de la version anglaise du site WEB Vacances Haute-Gaspésie

NOUVEAUTÉ

En collaboration avec Les productions La Semelle Verte, nous avons effectué à l'été 2015 le tournage d'images vidéo de la MRC dans le but de les utiliser pour faire des capsules promotionnelles. Celles-ci seront utilisées afin de faire du positionnement WEB au printemps 2016 en vue de la saison touristique 2016-2017.



VOLET TOURISTIQUE - ACTIVITÉS / REPRÉSENTATIONS

Activités

- Activité de lancement de la saison touristique estivale - Formule 5 à 7 à la Microbrasserie Le Malbord et présentation des nouveautés 2015 par les entreprises
- Aide technique dans différents dossiers de développement
- Grande tournée des attraits touristiques 2015
- Assurer la coordination de la campagne automnale La belle vie en Haute-Gaspésie



Cet automne... Faites la belle vie en Haute-Gaspésie!

Du 6 septembre au 11 octobre 2015

Obtenez la deuxième nuitée à 50% de rabais et profitez de rabais privilégiés chez les attraits et boutiques de la région.



Pour connaître les détails et les entreprises participantes, visiter : www.vacanceshaute-gaspesie.com

Représentations

- Mise sur pied du premier comité de promotion du tourisme d'hiver
- Club de commercialisation des attraits touristiques de la Haute-Gaspésie – collaboration sur certaines actions de promotion touristique
- Entrevue Radio-Canada – Lancement campagne automnale
- Comité de développement de la motoneige « Circuit motoneige Gaspésie »
- Comité de suivi à la planification stratégique touristique de la MRC de La Haute-Gaspésie
- Organisme gestionnaire, en collaboration avec la Ville de Sainte-Anne-des-Monts et la Chambre de commerce de la Haute-Gaspésie, du Bureau d'accueil touristique
- Rencontre d'échanges et d'information sur les orientations de développement du ski hors piste, plus particulièrement dans la secteur du Mont Lyall
- Comité local pour l'offre de formation aux entreprises de la MRC (Emploi Québec, SADC et CLD)
- Participation au colloque de l'ATR Gaspésie (Matane)
- Participation à la présentation des journées marketing par l'ATR Gaspésie (Matane)
- Participation à la conférence de presse du lancement de l'UltraTrail du Mont-Albert
- Participation au Forum bouffe et culture et animation d'un atelier
- Formation Penser client – volet gestionnaire offerte par le CQRHT



VOLET TOURISTIQUE - CONTRIBUTIONS FINANCIÈRES AUX ÉVÉNEMENTS

- Fête du vol libre, Mont-St-Pierre
- Festival du maquereau, Sainte-Anne-des-Monts
- Fête du bois flotté, Sainte-Anne-des-Monts
- Festival Country, Gros-Morne
- La Grande Bordée 2015, Sainte-Anne-des-Monts
- Festival gaspésien de contes et légendes, Mont-Louis
- Rendez-vous des Arts Marsois, Marsoui
- Festival Tout mélangé, Mont-Louis
- Chambre de commerce de La Haute-Gaspésie pour les opérations du Bureau d'accueil touristique
- Plan de développement du projet Circuit Motoneige Gaspésie – Dernière phase
- Campagne automnale La belle vie en Haute-Gaspésie



Faites la belle vie en Haute-Gaspésie...

Vacances HAUTE GASPÉSIE

Du 6 septembre au 11 octobre, la 2^e nuit est à 50 % de rabais

En plus, vous recevez votre carte privilège « Belle Vie » vous donnant droit à une foule de privilèges dans les restaurants / attrait / boutiques de la région.

Réservez dès maintenant chez nos partenaires et faites la belle vie en Haute-Gaspésie!

OBTENEZ 50% de rabais sur votre deuxième nuitée!

CLD de La Haute-Gaspésie

SADC Société d'activités récréatives et de loisir de la Haute-Gaspésie

Pour connaître les détails, visitez le site web officiel de la Haute-Gaspésie www.vacanceshaute-gaspesie.com

f



UNE ASSOCIATION GAGNANTE

Le CLD de la Haute-Gaspésie est très fier d'encadrer la cellule de mentorat pour une troisième année consécutive. Malgré l'instabilité vécue à l'échelle provinciale parmi les organismes porteurs dans cette année de transition, notre cellule haute-gaspésienne est demeurée très active en 2015.

Nous avons accueilli 5 nouveaux mentorés et nos 6 mentors ont accompagné 14 entrepreneurs au courant de cette période. La cellule conclut l'année avec 10 dyades actives.

La créativité était au rendez-vous puisque nous avons lancé une série d'activités saisonnières exclusives aux membres de la cellule qui s'intitulent « Les conférences - Donner au suivant ». Notre chef mentor, James Atkins, a été le premier conférencier invité à parler des origines de l'entrepreneuriat devant un groupe conquis.

Nous recevons sous peu une troisième accréditation du Réseau M, soit celle *Transfert*, qui consiste à être autorisé à accompagner des releveurs et des cédants dans le contexte d'une relève d'entreprise.

LES CONFÉRENCES **DONNER AU SUIVANT**

présentent

« Du commerce et des hommes »

James H. Atkins
chef mentor
22 ans président
Atkins & frères

CLD de La Haute-Gaspésie

QUAND : MERCREDI 25 NOVEMBRE 12H00
LIEU : HÔTEL ET CIE
ACTIVITÉ GRATUITE - DÎNER INCLUS

Veuillez confirmer votre présence au dîner conférence avant le 18 novembre auprès du coordonnateur de la cellule de mentorat au 418-763-2530 poste 254

CLD de La Haute-Gaspésie

Emploi Québec
Centre de services à la clientèle

SADC
Société d'économie de développement de la collectivité de LA HAUTE-GASPÉSIE

Desjardins
Caisse populaire de La Haute-Gaspésie et Mer et Montagnes

Pour la prochaine année, nous pouvons compter sur des bénévoles engagés et la plupart d'entre eux recevront au printemps 2016 la reconnaissance bronze du Réseau M.

Merci, à nos généreux partenaires sans qui il serait difficile de poursuivre la mission de la cellule de mentorat pour entrepreneurs de la Haute-Gaspésie.



SERVICE D'ACCUEIL DES NOUVEAUX ARRIVANTS

Le **SERVICE D'ACCUEIL DES NOUVEAUX ARRIVANTS (SANA)** vise à favoriser l'établissement durable et l'intégration sociale, culturelle et économique des nouveaux arrivants, notamment des personnes immigrantes, qui choisissent La Haute-Gaspésie comme milieu de vie. C'est dans l'optique de dynamiser le territoire et de contrer la baisse démographique à laquelle la Gaspésie fait face que la coordonnatrice du service, en poste depuis septembre 2012, travaille à la mise en œuvre d'un plan d'action comportant les objectifs suivants :



- Sensibiliser le milieu à l'apport des nouveaux arrivants dans la communauté tant sur le plan professionnel, personnel que culturel;
- Soutenir localement et à distance les nouveaux arrivants dans leurs démarches d'installation et d'immigration dans la région, veiller à leur accueil et leur intégration;
- Travailler en concertation avec les partenaires et collaborateurs du milieu;
- Promouvoir le service d'accueil et créer des outils de communication.

PROMOTION DU SERVICE ET RAYONNEMENT DE LA RÉGION

- Participation au Salon de l'immigration à Montréal en juin (en collaboration avec la Stratégie d'établissement durable des personnes en Gaspésie-Îles-de-la-Madeleine)
- Participation à la Foire nationale de l'emploi à Montréal en octobre (en collaboration avec la Stratégie d'établissement durable des personnes en Gaspésie-Îles-de-la-Madeleine)
- Participation à la grande campagne de promotion de la GÎM à Montréal « Pas de temps à perdre dans le trafic » en octobre (en collaboration avec la Stratégie d'établissement durable des personnes en Gaspésie-Îles-de-la-Madeleine)
- Articles et entrevues pour promouvoir les Journées de la diversité culturelle en Gaspésie (TV Haute-Gaspésie, Télé-Soleil, L'Avantage, Radio-Canada)
- Cahier spécial Vivre en Haute-Gaspésie dans le journal L'Avantage (3 pages pleines avec des statistiques et des exemples réussis d'intégration de nouveaux arrivants)
- Organisation du « 5 à 7 bleu » au Pub chez Bass dans le cadre de la Journée de la GÎM
- Brigade bleue dans les commerces et organismes de la Haute-Gaspésie dans le cadre de la Journée de la GÎM
- Article dans L'Avantage « De la Colombie à Sainte-Anne-des-Monts » pour promouvoir l'apport de la diversité culturelle



ACCUEIL ET INTÉGRATION DES NOUVEAUX ARRIVANTS

- Envois courriels réguliers aux nouveaux arrivants « Quoi faire en Haute-Gaspésie ? »
- Animation d'une page Facebook « Comité d'accueil des nouveaux arrivants de La Haute-Gaspésie » (573 adeptes)
- Coordination d'une session de cours de francisation à temps complet pour 2 personnes
- 5 rencontres avec le Comité d'accueil tout au long de l'année pour l'organisation d'activités
- Cocktail pour l'accueil des nouveaux médecins en collaboration avec la Ville de SADM, Audace, le CISSS et Place aux jeunes
- Support à l'intégration pour 14 nouveaux arrivants québécois âgés de plus de 35 ans
- Aide à l'établissement, accueil et intégration pour 12 nouveaux arrivants immigrants
- 14 autres personnes immigrantes en suivi constant
- 16 accompagnements pour des séjours de découverte du milieu, souvent dans le cadre d'une entrevue



RAPPROCHEMENT INTERCULTUREL ET ACTIVITÉS DIVERSES



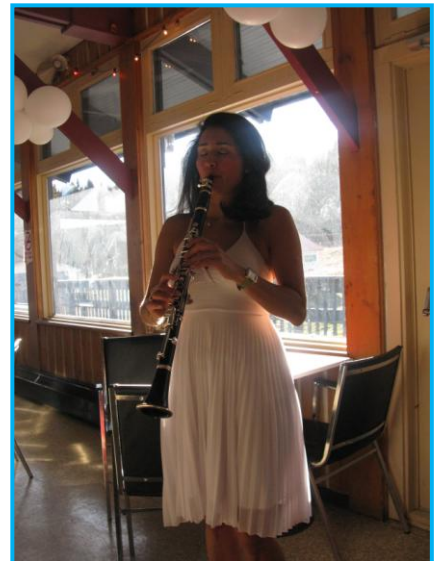
- « 5 à 7 accueillant » à la Broue dans l'Toupet
- « 5 à 7 accueillant » pour la St-Patrick à la Microbrasserie Le Malbord
- Deux présentations du conteur africain Hamidou Savadogo, une à la Maison de la culture et l'autre à l'école St-Maxime
- Souper de la diversité culturelle gaspésienne
- Tournée du quêteux Patrick Dubois à la Pointe sec
- Les rencontres du littoral (activité de réseautage pour célibataires)
- Soirée interculturelle de la Matanie (réseautage personnes immigrantes)
- Ateliers de danses latines à Ste-Anne-des-Monts et à Mont-Louis avec Lucia Sanchez, nouvelle arrivante d'origine colombienne
- Brunch formule « potlock » de Noël à Ste-Anne-des-Monts





CONCERTATION

- Participation comme panéliste au Rendez-vous Accès cible de La Croisée
- Grande Assemblée en développement social à La Martre
- Rencontre avec Michel Bond, nouveau directeur des ressources humaines du CISSS
- Participation à la rencontre sur l'offre de services présentée par le CFP de La Haute-Gaspésie
- Dîner d'accueil à l'hôpital avec le nouveau personnel du CISSS (embauche de 20 nouveaux employés qui débutent la même journée)
- Participation aux rencontres régionales SANA/SED
- Rencontre avec Amalgames Solutions, consultants en communication interculturelle pour offre de formation et atelier de sensibilisation
- Organisation d'un déjeuner-conférence « Attirer, accueillir et fidéliser ses employés » en collaboration avec la Chambre de commerce, le Centre local d'emploi et Place aux jeunes
- Grande Assemblée en développement social à Sainte-Anne-des-Monts
- Présence à diverses activités de réseautage de la Chambre de commerce tout au long de l'année



IMPLICATIONS FINANCIÈRES LOCALES ET RÉGIONALES

IMPLICATIONS FINANCIÈRES : 7 923 \$

- Publicités dans la Circulaire Haute-Gaspésie - Nouvelles entreprises en Haute-Gaspésie
- Publicité dans la Circulaire Haute-Gaspésie - Promotion touristique automne 2015
- Coop jeunesse de services Haute-Gaspésie - Financement 2015
- Coop du Cap - Fêtes des récoltes édition 2015
- Extrême Chic-Chocs - Participation au Salon des Sports Récréatifs et Motorisés de Québec
- La Vallée Taconique - Participation au Salon du Backcountry de Québec
- Technocentre des technologies de l'information et des communications - Colloque 2015
- Corporation de développement de Saint-Maxime-du-Mont-Louis - Forum de concertation touristique et économique de l'est de la Haute-Gaspésie
- Hockey des Monts - Séries éliminatoires au Bas-St-Laurent 2015
- Club optimiste de Cap-Chat - Fête nationale 2015
- Steeve Landry, écrivain - Livre Le Parc national de la Gaspésie
- Levier des artisans - Marché du terroir de Mont-Louis 2015
- Carrefour Jeunesse Emploi de la Haute-Gaspésie - Projet Recyc'Toi
- Corporation de l'aréna de Cap-Chat - Matériel de sonorisation
- La Machine à truc - Soirées de contes dans les maisons au temps des Fêtes
- Chambre de commerce de la Haute-Gaspésie - Gala des Théodore édition 2015
- Les Ambulances Radisson - Noël de l'Espoir édition 2015

LA CIRCULAIRE
HAUTE-GASPÉSIE

« Par les gens d'ici, pour les gens d'ici... »

Pâtisserie **MARIE 4** *proches* c'est deux jeunes entrepreneures épicuriennes et créatives qui unissent leur talent pour vous offrir des pâtisseries décadentes. Saveurs classiques et raffinées, décors originaux, modernes ou épatés, tout le monde craque pour **MARIE 4** *proches*.

Dorénavant, moelleux au chocolat, tartes au citron, sablés à l'hibiscus et pains craquants trouveront place dans vos moments privilégiés car ils sont faits avec amour et composés de matières premières de qualité. Découvrez leur menu de gâteaux à la carte disponible sur leur page Facebook et pensez à réserver votre bûche de Noël!

864, rue Bellerive
Sainte-Anne-des-Monts
patisserie4p@gmail.com
418.763.4775

www.facebook.com/Patisserie-Marie4proches-677241369042054

CLD de La Haute-Gaspésie

Le CLD de La Haute-Gaspésie est fier d'être associé à titre de partenaire privilégié au sein de cette entreprise et lui souhaite tout le succès escompté.



IMPLICATIONS ET PARTICIPATIONS SOCIOÉCONOMIQUES

- Colloque du Technocentre TIC-GÎM
- Colloque sur l'entrepreneuriat régional
- Comité de développement du ski hors-piste
- Comité de liaison du parc éolien Mont Rothery
- Comité Coopérative jeunesse de services
- Comité - Stratégie d'attraction et d'accueil de la main-d'œuvre
- Comité du camp estival de Cap-Chat
- Comité du projet Loisirs Cap-Chat / Les Méchins
- Comité Fonds de lutte à la pauvreté et l'exclusion sociale
- Comité Fonds de visibilité Cartier Énergie
- Comité Fonds de visibilité Northland Power
- Coordination de la cellule de mentorat pour entrepreneurs de La Haute-Gaspésie
- Membre de la Table d'harmonisation du parc de la Gaspésie
- Membre du conseil d'administration de Concertaction Jeunesse
- Membre du conseil d'administration de Technocentre TIC GÎM
- Membre du conseil d'administration et du comité d'investissement Femmessor GÎM
- Participation à la rencontre annuelle des présidents de la Table d'harmonisation des parcs nationaux du Québec
- Participation à l'inauguration de l'usine du Groupe Lebel à Cap-Chat



**Imaginer
Développer
Réaliser
vos projets**

Notre raison d'être consiste à **favoriser** le développement local et l'entrepreneuriat, sources de prospérité et de richesse collective pour notre région. Cela signifie **soutenir** les entreprises existantes et **accompagner** celles qui démarrent, les **assister** dans leur recherche de financement, **guider** et **informer** nos entrepreneurs, **encourager** leur sens de l'innovation et les aider à **concrétiser** leurs idées.

ENTREPRISES SOUTENUES FINANCIÈREMENT PAR LE CLD



CENTRE DE LOCATION DE LA HAUTE-GASPÉSIE

L'entreprise se spécialise dans la location d'équipements et outils à Sainte-Anne-des-Monts.

L'entreprise a bénéficié des services au CLD en aide technique, au fonds de Soutien aux entreprises et au Fonds local d'investissement.

BOULANGERIE PÂTISSERIE MARIE 4 POCHEs

L'entreprise localisée à Sainte-Anne-des-Monts offre des desserts décadents et autres douceurs concoctées à la main avec amour.

L'entreprise a bénéficié des services au CLD en aide technique, au fonds de Soutien aux entreprises, au Fonds local d'investissement et au programme Soutien au travail autonome.



CLUB VIDÉO-LOISIRS LA PROMENADE

L'entreprise localisée à Sainte-Anne-des-Monts offre la location de jeux, de vidéos et de consoles de jeux. Elle vend aussi des jeux et des films, des bonbons, du café et offre un service de photocopies et de télécopies.

L'entreprise a bénéficié des services au CLD en aide technique, au fonds de Soutien aux entreprises et au programme Soutien au travail autonome.

NATREL GUILLAUME LEMIEUX

L'entreprise localisée à Sainte-Anne-des-Monts offre le service de distribution de produits laitiers entre Cap-Chat et Marsoui.

L'entreprise a bénéficié des services au CLD en aide technique et au fonds de Soutien aux entreprises.

MARCHÉ CHEZ JULIE

L'entreprise localisée à Mont-Saint-Pierre offre des **produits d'épicerie, loterie, journaux, etc.**

L'entreprise a bénéficié des services au CLD en aide technique, au fonds de Soutien aux entreprises et au Fonds local d'investissement et au programme Soutien au travail autonome.



ST-PIERRE MÉCANIQUE ENR.

Le garage localisé à Cap-Chat se spécialise dans les travaux d'injection, d'électricité et de réparation d'air climatisée. Il offre également le service de mécanique générale (freins, huile, suspension, pneus, etc.).

L'entreprise a bénéficié des services au CLD en aide technique, au fonds de Soutien aux entreprises et au programme Soutien au travail autonome.

HYDRAULIQUE GASPÉSIE

L'entreprise localisée à Sainte-Anne-des-Monts se spécialise dans la vente et la réparation de produits hydrauliques.

L'entreprise a bénéficié des services au CLD en aide technique, au fonds de Soutien aux entreprises et au Fonds local d'investissement.

INTÉRIEUR DESIGN

L'entreprise localisée à Sainte-Anne-des-Monts offre un service-conseil de design d'intérieur.

L'entreprise a bénéficié des services au CLD en aide technique, au fonds de Soutien aux entreprises.



MONT CAFÉ

L'entreprise localisée à Cap-au-Renard se spécialise dans la torréfaction de Café.

L'entreprise a bénéficié des services au CLD en aide technique et au fonds de Soutien aux entreprises.



CONSTRUCTION SYLVAIN SASSEVILLE

L'entreprise localisée à Sainte-Anne-des-Monts se spécialise dans le nettoyage après sinistre.

L'entreprise a bénéficié des services au CLD en aide technique et au fonds de Soutien aux entreprises.

GROUPE LEBEL (2004) INC. - DIVISION CAP-CHAT

L'entreprise localisée à Cap-Chat se spécialise dans la spécialisation de la ligne de sciage.

L'entreprise a bénéficié des services au CLD en aide technique, au fonds de Soutien aux entreprises et au Fonds local d'investissement.



ÉPINEXPERTS S.A.

L'entreprise localisée à Cap-Chat se spécialise dans la Coupe de bois.

L'entreprise a bénéficié des services au CLD en aide technique et au fonds de Soutien aux entreprises.



RABOT-D-BOIS

L'entreprise localisée à Sainte-Anne-des-Monts se veut à la fois un atelier d'ébénisterie complet doté d'une salle de montre et une boutique. L'atelier produit une foule d'accessoires et cadeaux en bois pour l'art de la table ou comme éléments décoratifs. Les produits peuvent être produits pour les particuliers ou le corporatif grâce à un laser directement en atelier.

L'entreprise a bénéficié des services au CLD en aide technique, au fonds de Soutien aux entreprises et au Fonds local d'investissement.

ÉPICERIE R PELLETIER & FILS / L'INTERMARCHÉ

L'entreprise localisée à Cap-Chat se spécialise dans l'alimentation.



L'entreprise a bénéficié des services au CLD en aide technique et au fonds de Soutien aux entreprises.

MICROBRASSERIE LE MALBORD

Le Malbord localisé à Sainte-Anne-des-Monts se spécialise dans les produits de microbrasserie. L'entreprise offre des bières qui se partagent, qui se découvrent, des bières qui s'affirment au gré du temps, bonne mer, mauvaise mer, elles s'agrippent à vos papilles comme les crans de roche à la mer.



L'entreprise a bénéficié des services au CLD en aide technique, au fonds de Soutien aux entreprises et au Fonds local d'investissement.

LES PRODUCTIONS MULTICAM

L'entreprise localisée à Sainte-Anne-des-Monts est une télévision locale qui se spécialise dans la production de films, de matériel visuel et de publicité.

L'entreprise a bénéficié des services au CLD en aide technique et au fonds de Soutien aux entreprises.



CLINIQUE DE PHYSIOTHÉRAPIE MARYLÈNE MINVILLE

L'entreprise localisée à Sainte-Anne-des-Monts offre une multitude de services adaptés en physiothérapie.

L'entreprise a bénéficié des services au CLD en aide technique et au fonds de Soutien aux entreprises.

LA VALLÉE TACONIQUE

L'entreprise localisée à Mont-Saint-Pierre offre les services de guide en motoneiges et en ski hors-piste.

L'entreprise a bénéficié des services au CLD en aide technique et au fonds de Soutien aux entreprises.



CHRISTIAN L'ITALIEN, ARPENTEUR-GÉOMÈTRE

L'entreprise localisée à Sainte-Anne-des-Monts offre un vaste choix de **services d'arpentage** spécialisés.

L'entreprise a bénéficié des services au CLD en aide technique et au fonds de Soutien aux entreprises.

MOTEL NANOOK

Le Motel Restaurant localisé à Cap-Chat vous propose des chambres équipées et le service de petit-déjeuner.

L'entreprise a bénéficié des services au CLD en aide technique et au fonds de Soutien aux entreprises.



ORGANISMES SOUTENUS FINANCIÈREMENT PAR LE CLD

GASPÉSIE GOURMANDE

L'Association localisée à New Richmond regroupe et met en valeur une offre bioalimentaire gaspésienne et gourmande de qualité afin de contribuer au développement des membres.

L'association a bénéficié des services au CLD en aide technique et au fonds de Soutien aux entreprises.



ÉCOLE DE MUSIQUE MIRANSOL

L'école localisée à Sainte-Anne-des-Monts offre des cours en musique de tous les styles, pour tous les âges.

L'association a bénéficié des services au CLD en aide technique, au fonds de Soutien aux entreprises et au fonds de Soutien aux projets structurants pour améliorer les milieux de vie de La Haute-Gaspésie.

CLUB DE MOTONEIGE TOURELLE

L'association localisée à Rivière-à-Claude exploite le réseau de sentiers fédérés de motoneiges pour le secteur de Tourelle à Mont-Louis.

L'association a bénéficié des services au CLD en aide technique et au fonds de Soutien aux entreprises.



CLUB DE MOTONEIGE MONT-LOGAN

L'association localisée à Sainte-Anne-des-Monts exploite le réseau de sentiers fédérés de motoneiges pour le secteur de Cap-Chat à Tourelle.

L'association a bénéficié des services au CLD en aide technique et au fonds de Soutien aux entreprises.



SOCIÉTÉ DE GESTION DE LA RIVIÈRE MADELEINE

La ZEC de la rivière Madeleine est gestionnaire de la pêche au saumon sur la rivière Madeleine.

L'association a bénéficié des services au CLD en aide technique et au fonds de Soutien aux entreprises



COOP ACCÈS CHIC-CHOCS

La Coopérative de solidarité et de développement des Chic-Chocs, alias COOP Accès Chic-Chocs, est un organisme à but non lucratif voué au développement et à la promotion du ski hors-piste et des activités de montagne.

L'association a bénéficié des services au CLD en aide technique et au fonds de Soutien aux entreprises.





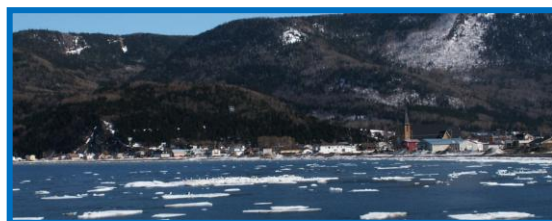
CENTRE D'ACCÈS COMMUNAUTAIRE INTERNET (CACI)

Le Centre d'Accès Communautaire Internet (CACI) offre des services Internet haute vitesse sur le territoire de la municipalité de Saint-Maxime-du-Mont-Louis.

L'association a bénéficié des services au CLD en aide technique et au fonds de Soutien aux projets structurants pour améliorer les milieux de vie de La Haute-Gaspésie.

COMITÉ DE DÉVELOPPEMENT DE SAINT-MAXIME-DU-MONT-LOUIS

Le Comité de développement est un organisme sans but lucratif ayant pour mission de promouvoir le développement touristique, économique, social et culturel du village de Mont-Louis.



L'organisme a bénéficié des services au CLD en aide technique et au fonds de Soutien aux projets structurants pour améliorer les milieux de vie de La Haute-Gaspésie.

GROUPEMENT FORESTIER COOPÉRATIF SHICK SHOCK

Le Groupement localisé à Sainte-Anne-des-Monts se spécialise dans l'aménagement forestier au niveau local et régional.

L'organisme a bénéficié des services au CLD en aide technique et au fonds de Soutien aux projets structurants pour améliorer les milieux de vie de La Haute-Gaspésie.



✓ *Soutenir notre milieu*

✓ *Développer notre économie*

Le CLD, avec la MRC, est responsable de la mise en œuvre de la Politique nationale de la ruralité sur le territoire de la MRC de La Haute-Gaspésie. Le mandat consiste à soutenir les actions de développement et à appuyer les opérations menant à la réalisation de projets durables au sein des collectivités rurales. Essentiellement, le Pacte rural de la MRC de La Haute-Gaspésie consiste à occuper le territoire, à diversifier l'économie, à mettre les ressources en valeur, à assurer des services, à préserver une identité et à encourager le dynamisme par la réalisation de projets structurants, et ce, de Cap-Chat à Sainte-Madeleine-de-la-Rivière-Madeleine.

ORGANISMES / PROJETS AYANT BÉNÉFICIÉ DU PACTE RURAL

Municipalité de Saint-Maxime-du-Mont-Louis - Animation jeunesse Haute-Gaspésie - An7
Concertation jeunesse - Place aux jeunes 2015-2016
Exploramer - Bonification pour aide après incendie
Parc et Mer Mont-Louis - Aire de jeux
Télé-Soleil - Drone
Ville de Cap-Chat - Halte routière
Club de motoneige du Mont-Logan - Réfection du pont du vieux moulin
Club de motoneige de Tourelle - Réfection du pont Désiré
Administration portuaire de Madeleine- Court métrage contes et légendes
Carrefour Jeunesse Emploi de La Haute-Gaspésie - CJS été 2015
MRC de La Haute-Gaspésie - Salle de loisirs multifonctions à Cap-Seize
Municipalité de Mont-Saint-Pierre - Complexe Claude Mercier
Municipalité de La Martre - Panneaux d'affichage
Comité Chapelle Cap-au-Renard - Agrandissement de la petite Chapelle
CADDEC - Fête du bois flotté 2015
Comité de développement de Rivière-à-Claude - Activités 2015
Coop du Cap - Initiatives Jardins (Saison 2015)





Le CLD de La Haute-Gaspésie

*Ensemble, pour une région qui
a le vent dans les voiles*

464, boulevard Ste-Anne Ouest
Bureau 100
Sainte-Anne-des-Monts (Québec) G4V 1T5

418 763.2530
cldgaspesie.com / vacanceshautegaspesie.com



Suivez-nous!



SAISISSEZ

la vraie nature de la Haute-Gaspésie